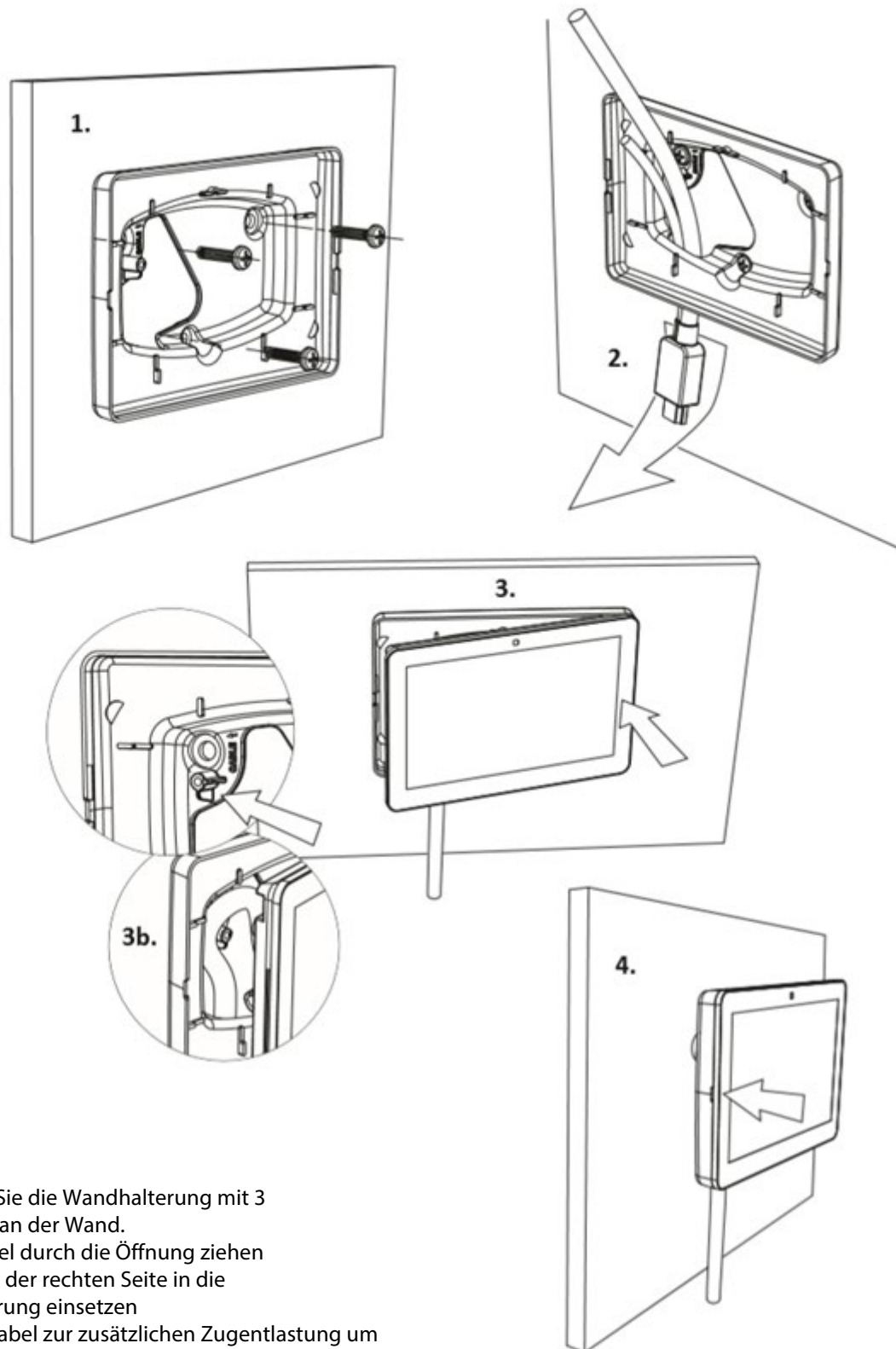


GX Touch 70 Wandhalterung

www.victronenergy.com

Montageanleitung für GX Touch 70 Wandhalterung (BPP900465050)



1. Montieren Sie die Wandhalterung mit 3 Schrauben an der Wand.
2. Displaykabel durch die Öffnung ziehen
3. Display mit der rechten Seite in die Wandhalterung einsetzen
Optional: Kabel zur zusätzlichen Zugentlastung um den Stift falten
4. Linke Seite des Displays in die Halterung drücken