

Stromversorgung / Antennen ans CAMPERNET anschließen

230 V AC



optional Netzteil

12 V DC



Adapter
Zigarettenanzünder

KFZ-Sicherung

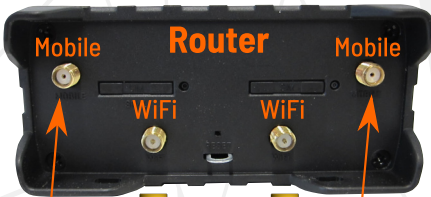
max. 5 A

12 V/24 V DC



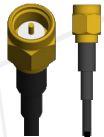
Anschluss ans 12 V/24 V-Bordnetz

CONEXUMWLANKoppler

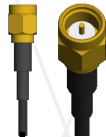


Länge 40 cm

Stecker mit Pin



Stecker mit Pin



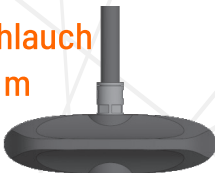
Stecker mit Loch



Stecker mit Loch



Schutzschlauch
Länge 1,5 m



Länge 3 m

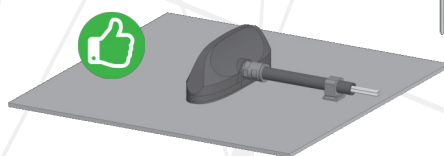
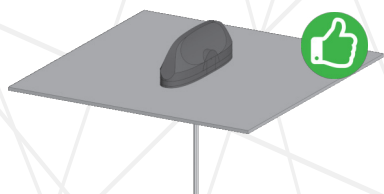




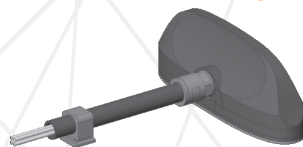
DACHFINNE - Einbauhinweise

DACHFINNE - Montage auf Dach

Die **DACHFINNE** aus dem **CAMPERNET**-Set ist für die Montage auf dem Dach eines Reisemobils, Kastenwagens oder eines Wohnanhängers vorgesehen. Die Einbau- und Bauraumhinweise gelten für beide Varianten, ob mit seitlichem Kabelausgang oder mit den Antennenkabeln senkrecht nach unten. Für guten Empfang muss die **DACHFINNE** so hoch wie möglich über dem Boden angebracht werden.



seitlicher Kabelausgang



Kabelausgang senkrecht nach unten



DACHFINNE - Blech- / Alu-Dach

Für eine hohe Reichweite muss sich direkt unter der **DACHFINNE** eine Metallplatte befinden. Bei Kastenwägen übernimmt das Blechdach diese Funktion. Bei Verbundplatten muss auf der Außenseite direkt unterhalb der **DACHFINNE** eine Metallplatte aus Blech oder Aluminium vorhanden sein.

Anwendungsbeispiele:

- Kastenwägen z. B. Pössl, LaStrada, Karmann
- Verbundplatten mit Alu auf der Außenseite z. B. Concorde, Morelo, Hymer, Frankia, Knaus

Bildbeschreibung:

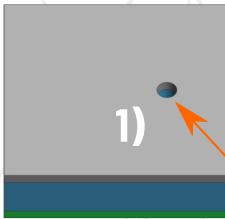
Kunststoff/GFK, Schaummaterial PU, EPS, XPS, Holz, Metall



Bauraum entscheidend für Empfangsqualität

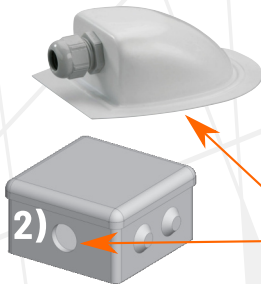
DACHFINNE Lochbild

Für die Variante der **DACHFINNE** mit den Antennenkabeln senkrecht nach unten muss ein Loch durch das Dach eines Reisemobils oder Wohnanhängers gebohrt werden, um die Antennenkabel in den Innenraum zu verlegen.



1) Bohrdurchmesser min. 18 mm

Für die im Set enthaltene Kabeldurchführung bei der **DACHFINNE** mit seitlichem Kabelausgang benötigt die vorhandene Dachdurchführung (Verschraubung M20/PG13,5) folgenden



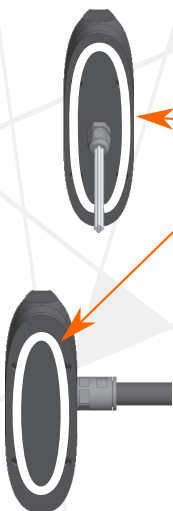
2) Bohrdurchmesser: 20 mm.

DACHFINNE aufkleben

Die Stelle für die **DACHFINNE** auf dem Reisemobildach reinigen.

Die Unterseite der **DACHFINNE** mit Montagekleber bestreichen - beachten Sie die Sicherheitsanweisung für den jeweiligen Montagekleber.

Antennenkabel durch den Dachdurchbruch führen. Die Antenne aufsetzen und fest andrücken - fertig.



DEKASYL MS-5 weiß, Onlineshop: www.dietzshop.de

SIKAFLEX 552 weiß, Onlineshop: www.fritz-berger.de



Antretter & Huber GmbH
Irsham 55 | D-94081 Fürstzell
T. +49 8502 65 89 6-90
E. INFO@ANTRETTTER-HUBER.COM



Datenblatt für CAMPERNET + DACHFINNE

Elektronik

Mobilfunk-Modem	4G (LTE) – Cat 4 bis zu 150 Mbit/s, 3G – bis zu 42 Mbit/s, 2G – bis zu 236.8 kbit/s
EMEA-Version	4G (LTE-FDD): B1, B3, B7, B8, B20, B28A, 3G: B1, B8, 2G: B3, B8
SIM-Karte	2 SIM-Karten, Standard- oder Mini-SIM, manuelles Umschalten via WebApp
APN	APN wird automatisch eingestellt
Anzeige	Signalstärke, Netzanbieter, Mobilfunkstandard (4G, 3G, 2G)
WLAN-Modem	ISM-Band 2,4 GHz bis zu 300Mbit/s
WLAN-Clients	bis zu 100 parallele WLAN-Verbindungen
WLAN-Modus	WLAN-Access Point (AP), Station (STA)
Sicherheit	WPA2-Verschlüsselung
WAN	1x WAN-Port 10/100 Mbit/s (für externe Internetquellen)
LAN	3x LAN-Ports 10/100 Mbit/s
Spannungsbereich	9 V - 30 V Gleichstrom (DC)
Stromaufnahme	typisch 180 mA (max. 500mA)

Mechanik

Ethernet	4 x RJ45 ports, 10/100 Mbps
Status-LED	1 x zweifarbige Status-LED für Verbindungen, 5 x LEDs für Signalstärke, 4 x LAN Status-LEDs, 1 x Power-LED
Stromstecker	4 Pin Stromstecker mit Betriebsspannungs- und Massestift
Antennen	2 x SMA-Buchsen für Mobilfunkantennen, 2 x RP-SMA-Buchsen für WiFi-Antennen
Reset	Reset/Werkseinstellungen zurücksetzen
CAMPERNET-Router	110 x 110 x 50 mm ³
DACHFINNE	200 x 58 x 73 mm ³
Antennenkabel	3 m (Kabelführung seitlich: Schutzschlauch 1,5 m, Kabeldurchführung M20/PG13,5)
CONEXUMWLANKoppler	84,6 x 72,1 x 28 mm ³
Antennenkabel	0,4 m
Set-Gewicht	740 g (Kabelführung seitlich: 800 g)
Temperaturbereich	-40°C bis +85°C
Luftfeuchte	10% bis 90% ohne Kondensat
Schutzklasse	IP30
Betriebsdauer	270000 h

WebApp/Firmware

Anzeigegeräte	Smartphone, Tablet, Laptop, PC, SmartTV
Betriebssysteme	Android, iOS, Microsoft Windows
Update	über alle WAN-Verbindungen (Mobilfunk, Wifi) vom Server, verschlüsselte Verbindung automatischer Hinweis auf WebApp
Passwörter	einzigartig ab Werk, manuell änderbar

Zulassung/Zertifizierung

CE, RoHS, REACH, WEEE